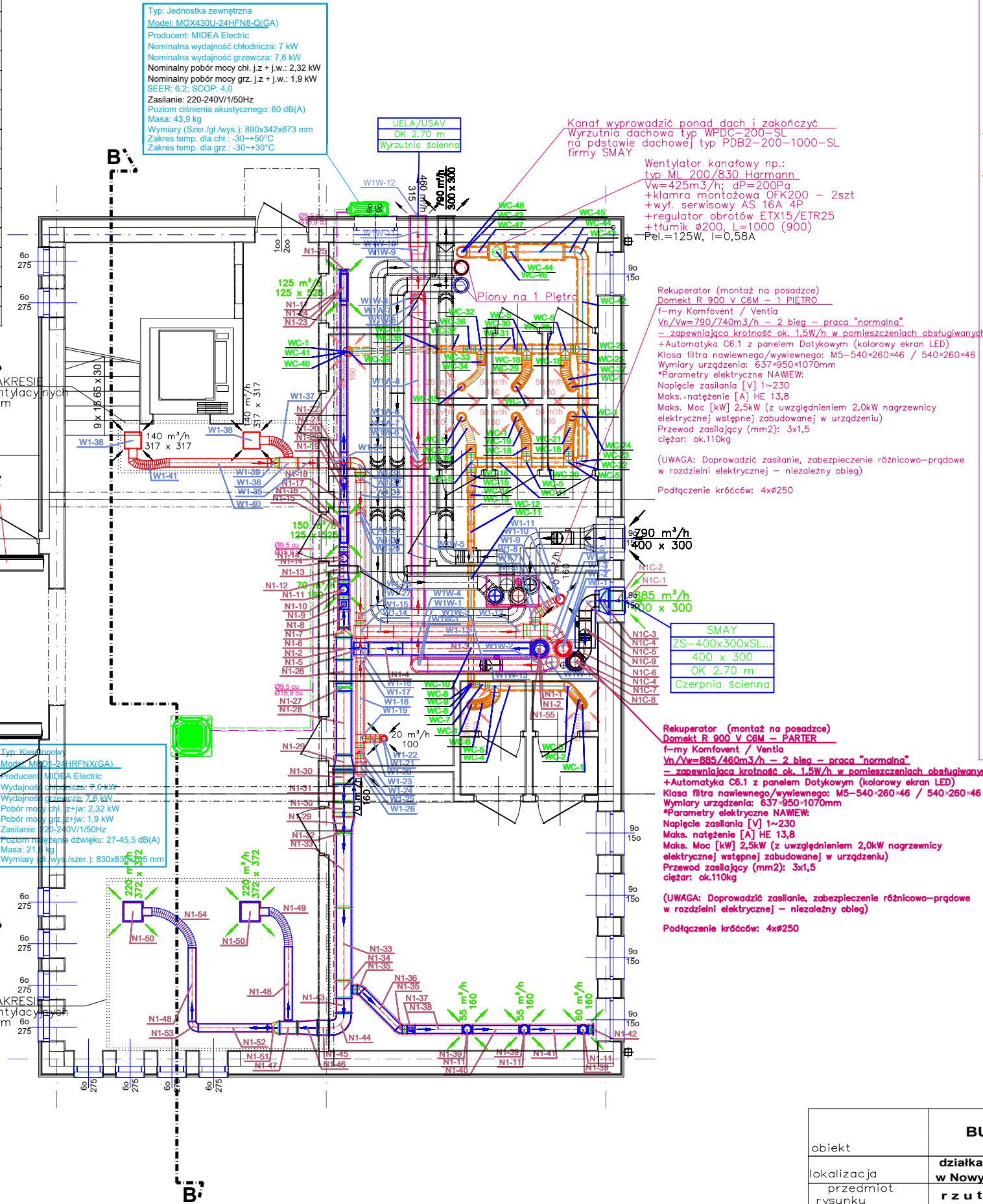


ZESTAWIENIE POMIESZCZEŃ			
1.	wiatrolap	6,6o	pl. gress.
2.	recepca	65,9o	pl. gress.
3.	kl. schodowa	8,8o	pl. gress.
4.	komunikacja	5,6o	pl. gress.
5.	WC męski	13,1o	pl. gress.
6.	WC niepełnosprawn.	5,5o	pl. gress.
7.	WC damski	13,1o	pl. gress.
8.	pom. techniczne	12,5o	pl. gress.
9.	mag. kiosku	4,3o	pl. gress.
10.	pom. przewodników	29,2o	wykt. PVC
11.	WC	5,6o	pl. gress.
pow. użytkowa		170,2o	m ²
P.U.		346,oo	m ²
pow. zabudowy		220,6o	m ²
pow. całkowita		441,2o	m ²
kubatura		1800,oo	m ³

UWAGA!
W ZAZNACZONYM ZAKRESIE
izolacja kanałów wentylacyjnych
Kauczikiem gr. 10mm

Kurtyna powietrzna "zimna"
typ WING-C150 FC
firmy VIS Clima;
V=3200m³/h;
Pel.=0,3kW, 230V/1~/50HZ; I=1,5A
Zabezp. różnicowoprądowe: IN=16A
Zabezp. przeciążeniowo-zwarciowe: C6/6kA
Przekrój przewodów zasilających: 3x1,5mm²
Ciężar ok.: 35kg
+ sterownik WING EC
+ kontaktron
napięcie zasilania: 220...240 V AC
dopuszczalne obciążenie: 1A
sposób montażu: natynkowy
(minimalny przekrój przewodu do sterownika: 6x1mm²)



LEGENDA	
oznaczenie	OPIS
	- INSTALACJA NAWIEWNA
	- INSTALACJA WYWIEWNA
	- INSTALACJA WYWIEWNA
	- INSTALACJA CZERPNA
	- INSTALACJA WYWIEWNA dla WC
	- Zawór wentylacyjny nawiewny / wywiewny z ramką montażową
	- Kratka wentylacyjna nawiewna z przepustnicą regulacyjną typ STW-AxB-SL9010 / GP (montaż z boku / montaż od dołu kanału)
	- Kratka wentylacyjna wywiewna z przepustnicą regulacyjną typ STW-AxB-SL9010 / GP (montaż z boku / montaż od dołu kanału)
	- Przepustnica regulacyjna Okrągła lub Prostokątna
	- Przepustnica powietrza z siłownikiem ze sprężyną powrotną typ AGUJ-M-250 + LF230
	- Rekuperator (montaż na posadzce) typ Domekt R 900 V C6M f-my Komfovent / Ventia +Automatyka C6.1 z panelem Dotykowym (kolorowy ekran LED)
	- Wymiary kanałów: prostokątny / okrągły
	- Przepływ powietrza pomiędzy pomieszczeniami zapewnić przez szczeliny pod drzwiami lub otwory w dolnej części drzwi o przekroju netto min. 200 cm².
	- Klimatyzator kasetonowy
	- Jednostka zewnętrzna klimatyzatora
	- Instalacje freonowe (średnice wg typów urządzeń)
	- Przepływ powietrza pomiędzy pomieszczeniami zapewnić przez szczeliny pod drzwiami lub otwory w dolnej części drzwi o przekroju netto min. 200 cm².

obiekt	BUDYNEK RECEPCJNO-MUZEALNY		
lokalizacja	działka nr 5/10 w obr. 0045		
przedmiot rysunku	w Nowym Saczu, przy ul. Długoszwowskiego		
opracowanie	rzut podstawowy - parter		
architektura projektant	instalacje sanitarne - Wentylacja mechaniczna, klimatyzacja		
mgr inż. Tomasz TYRPAK uprawnienia nr MAP/0344/POCS/07 MAP/IS/0036/08			
stadium	data	skala	nr rys.
P.T._W.	październik 2023	1 : 100	WM/02